

令和3年度
事業報告書

第10期

自 令和3年4月 1日

至 令和4年3月31日

社会福祉法人 弘和会

目 次

I.法人の理念と基本方針	1
1. 事業運営の目的	
2. 基本理念	
3. 基本方針	
II.令和3年度重点的取組事項	2
1. 新規事業展開	
2. 人材確保と人材育成	
3. 健全経営	
4. 地域貢献	
III.法人組織図	4
1. 社会福祉法人弘和会 組織図	
IV.事業所別事業報告	5
1. 法人本部	
2. 多機能型ライフサポート一互一笑	
3. 地域生活支援ウミュードゥソラ	
4. 訪問看護ステーションみなぎ	
5. ケアホームみんなの詩	
6. みんなの詩サテライト笑ちゃげや	
7. たきのーほーむ福の神	
8. たきのーほーむ風和里	
9. コールナウみんなの詩・コールナウ福の神	
10. ぐるーぶほーむ福の神	
11. 共用デイ福の神	
12. ライフサポート村友	
13. 地域支え愛倶楽部 村友 地域支援事業	
14. ケアサービスみんなの詩	
15. ケアサービス夢の華	
16. 相談支援 海と空・相談支援 村友	
17. コミュニティナース虹いろケア	

I 法人の理念と基本方針

1. 事業運営の目的

この社会福祉法人は、多様な福祉サービスがその利用者の意向を尊重して総合的に提供されるよう創意工夫することにより、利用者が、個人の尊厳を保持しつつ、心身ともに健やかに育成され、又はその有する能力に応じ自立した日常生活を地域社会において営むことができるよう支援することを目的とする。

2. 基本理念

「仁・人・和」 （人は、仁をもって和となす）

社会福祉法人弘和会は、上記の「仁（じん）・人（じん）・和（わ）」を経営理念とし、健全な法人経営を目指しています。

【仁】は、私たちが、人と親しみ思いやりの心を持って社会と共生したいという願いです。

【人】は、私たちが、全ての人々のご縁を大切に、常に感謝の気持ちで地域の人々の一員として貢献していきたいという気持ちです。

【和】は、社会からの信用、信頼を得、地域社会と一体となり、発展、前進していくことを意味します。

上記の理念に基づき、次の基本方針と事業所の理念、運営方針で事業を営みます。

3. 基本方針

- ① 私たちは、豊かな社会（人と親しみ、思いやりの心を持ちながら共生する社会）への創造を目指します。
- ② 私たちは、地域社会の一員として、常に感謝の気持ちを持ち、地域との協働により、社会に貢献します。
- ③ 私たちは、社会から信用、信頼の中で、顧客満足度を追及することにより、前進・発展していきます。

II 令和3年度重点的取組事項

1. 新規事業展開

- a. 共同生活援助事業所「グループホーム 海と空」の第二事業所「グループホーム海と空Ⅱ」を、令和3年7月に完成しました。
- b. ライフサポート村友の第二事業所「地域連携ファクトリー村友」を、羽咋市四柳町ち4番地3地内に建設し、令和4年3月に完成しました。

2. 人材確保と人材育成

- a. 職員の確保に努めるため、採用担当部門の強化のため人員の増強を行います。
- b. 職員が安心して、やりがいをもって働くための給与体系の見通しの検討を始めます。
- c. 職員の仕事への意欲・やりがいの向上のために、目標管理と人事考課制度を導入します。
- d. 職員研修計画に沿った研修実施・派遣をします。新規採用・在職中の資格未取得の職員には、介護職員初任者研修・実務者研修を受講してもらい介護福祉士の資格取得を応援します。

3. 健全経営

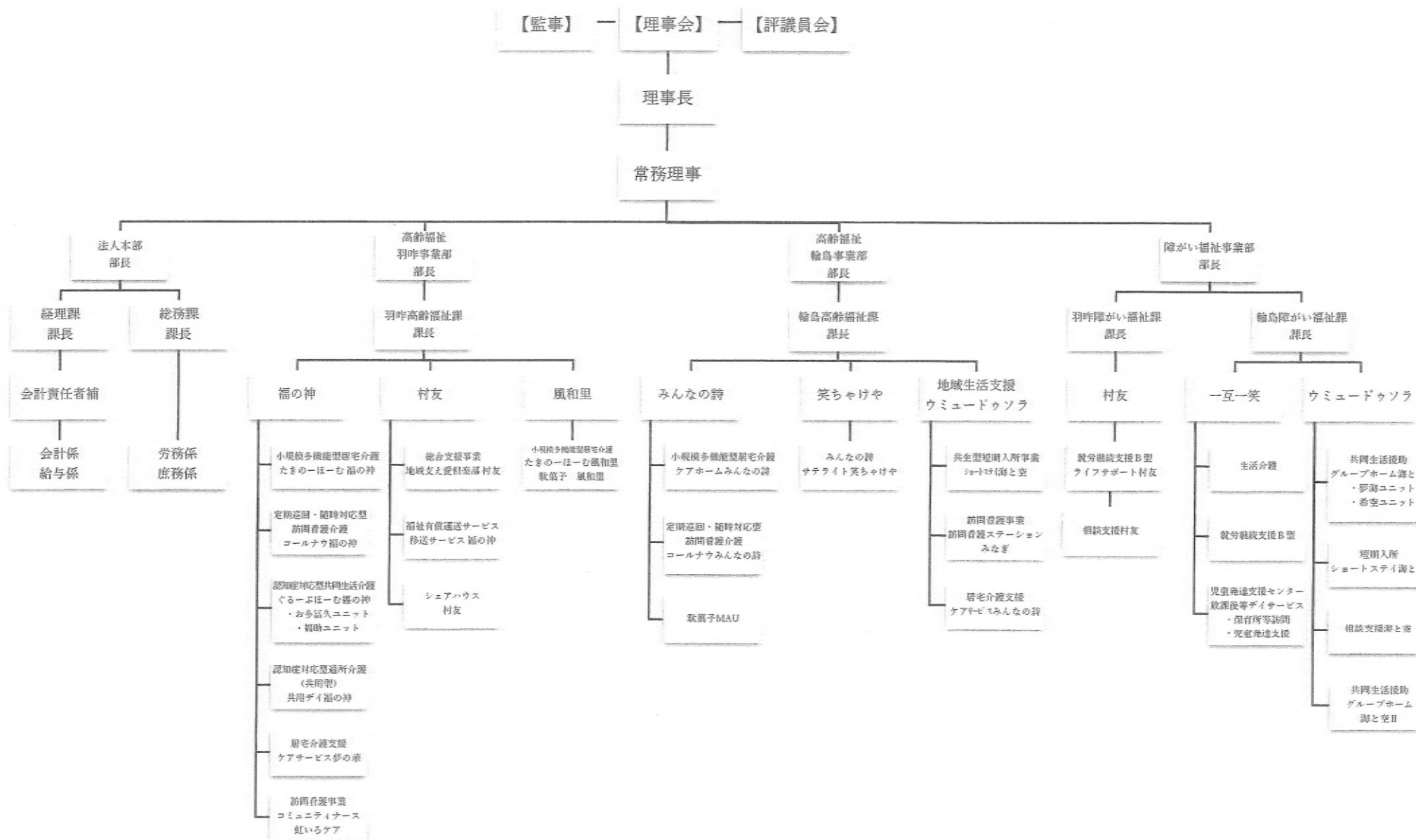
- a. それぞれの事業所で、創意工夫し、サービスの質を向上させ利用者確保に努め、経費削減努力をし、法人全体の収益確保を図ります。
- b. 就労継続支援B型事業で、能登の風土から生まれた能登仁行和紙に自然の香りをまとわった名刺香「のと香楽」(のとかぐら)を、東京銀座にある、石川県のアンテナショップやなどに納品し、利用者様に支払う工賃の増額を目指し、利用者の満足を高めるよう努めます。

4. 地域貢献

- a. 「地域生活支援ウミュードゥソラ」の施設で実施している、孤食の人を対象にした食事提供サービス「うみそらキッチン」と日中に地域の方々の交流の場として開設している「みんなのカフェ」をより充実させ、多くの人に利用してもらえるにします。

- b. 「訪問看護ステーションみなぎ」が地域貢献事業として行っている「みんなの保健室 わじま」のPRを積極的に行い、認知度を上げ、もっと多くの地域の方に健康相談サロンとして活用してもらいます。

- c. 輪島、羽咋で開催している認知症カフェをさらに充実させ、より多くの地域住民に参加してもらえるようにします。



Ⅲ 事業所別事業報告

法人本部事業報告

1. 理事会開催状況

回	月 日	審議事項・報告事項	出席者
1	5月6日(木)	<p>◆審議事項◆</p> <p>①令和3年度第1回補正予算(案)の承認</p> <p>②外国人留学生(チャン・ウエン・チーさん)への奨学金支給及び連帯保証の承認</p> <p>③多機能型ライフサポート一互一笑の運営規程の変更の承認</p> <p>④(仮称)羽咋千里浜職員寮新築工事に伴う借入金について(案)の承認</p> <p>⑤(仮称)羽咋大町職員寮新築工事に伴う借入金について(案)の承認</p> <p>⑥(仮称)輪島職員寮新築工事に伴う借入金について(案)の承認</p>	決議の省略
2	6月9日(水)	<p>◆審議事項◆</p> <p>①令和2年度事業報告(案)の承認</p> <p>②令和2年度収支決算書(案)の承認</p> <p>③理事及び監事の任期満了による候補者の推薦(案)の承認</p> <p>④令和3年度定時評議員会の開催及び当日審議する議案の承認</p> <p>⑤令和3年度評議員選任・解任委員会の開催日程の承認</p> <p>⑥評議員の任期満了による選任候補者の推薦(案)の承認</p> <p>⑦評議員選任・解任委員会委員の辞任及び選任の件の承認</p>	決議の省略
3	6月12日(土)	<p>◆審議事項◆</p> <p>①定款の一部変更(案)の承認</p> <p>②チーさんの「奨学金消費貸借契約書(介護福祉士養成校用)」についての承認</p> <p>③レニさんの「変更奨学金消費貸借契約書」についての承認</p> <p>◆報告事項◆</p> <p>①海と空Ⅱの補助金交付決定・変更交付決定について</p> <p>②ライフサポート村友の改築工事の補助金交付決定について</p>	理事5名 監事1名
4	6月24日(木)	<p>◆審議事項◆</p> <p>①理事長・業務執行理事の選任についての承認</p> <p>②時期評議員選任・解任委員の選任についての承認</p>	理事6名 監事2名

回	月 日	審議事項・報告事項	出席者
5	7月14日(水)	<p>◆審議事項◆</p> <p>①羽咋市兵庫町コミュニティナース虹いろケア事務室用コンテナハウス 購入においての見積徴収の指名(案)の承認</p> <p>②ライフサポート村友の改築工事建築工事業者辞退の承認</p> <p>③「訪問看護ステーションみなぎ」の備品置き場並びに就労の 一部作業所使用の不動産契約(案)の承認</p>	理事5名 監事1名
6	7月28日(水)	<p>◆審議事項◆</p> <p>①令和2年度の決算の変更(案)の承認</p> <p>②村友改築の見積徴収の指名(案)の承認</p> <p>③村友改築のその他の工事の見積徴収の指名(案)の承認</p> <p>④羽咋市兵庫町コミュニティナース虹いろケア事務室用コンテナハウス 購入においての見積徴収の結果の承認</p> <p>⑤コミュニティナース虹いろケアコンテナハウス設置に伴う工事の 見積徴収の指名(案)の承認</p>	理事6名 監事2名
7	8月23日(月)	<p>◆審議事項◆</p> <p>①評議員会の開催の日程(案)の承認</p> <p>②評議員会の議案(案)の承認</p> <p>③経理規定の変更(案)の承認</p> <p>④羽咋社員寮①の事業計画の承認</p> <p>⑤輪島地区の寮の建築用土地購入の承認</p> <p>⑥(仮称)ライフサポート村友改築工事の建築工事会社の決定</p> <p>⑦(仮称)ライフサポート村友改築工事のその他の工事の見積徴収の 指名の結果の承認</p> <p>⑧コンテナハウス設置に伴う工事の見積徴収の指名の結果の承認</p> <p>◆報告事項◆</p> <p>①(仮称)ライフサポート村友改築の県社協の融資の変更の報告</p>	理事6名 監事2名

回	月 日	審議事項・報告事項	出席者
8	9月29日(水)	<p>◆審議事項◆</p> <p>①就業規則(育児休業に関する規程)の一部変更(案)の承認</p> <p>②ぐるーぷほーむ福の神・たきのーほーむ福の神大規模改修の見積徴収の指名(案)の承認</p> <p>③(仮称)輪島寮旧店舗解体撤去工事の見積徴収の指名(案)の承認</p> <p>◆報告事項◆</p> <p>①理事長及び業務執行理事の職務執行状況の報告</p>	理事6名 監事2名
9	10月29日(金)	<p>◆審議事項◆</p> <p>①ぐるーぷほーむ福の神・たきのーほーむ福の神大規模改修の見積徴収の指名の結果の承認</p> <p>②(仮称)輪島寮旧店舗解体撤去工事の見積徴収の指名の結果の承認</p>	理事6名 監事2名
10	11月25日(木)	<p>◆審議事項◆</p> <p>①輪島市新型コロナウイルス感染症対策支援事業補助金交付申請の承認</p> <p>②ECサイト構築業者選定の承認</p> <p>③福利厚生施設の会員権購入の承認</p> <p>④コミュニティナース 虹いろケア事務室用コンテナハウスウッドデッキ工事見積徴収指名の承認</p> <p>⑤経理規程改正の承認</p> <p>⑥(仮称)社会福祉法人 弘和会 羽咋千里浜職員寮新築工事の基本・実施設計業務の見積徴収指名の承認</p> <p>⑦(仮称)社会福祉法人 弘和会 羽咋千里浜職員寮新築工事の監理業務の見積徴収指名の承認</p> <p>◆報告事項◆</p> <p>①羽咋市大町の建物利用の報告</p>	理事6名 監事2名

回	月 日	審議事項・報告事項	出席者
11	12月21日(火)	<p>◆審議事項◆</p> <p>①各事業所運営規程改正の承認</p> <p>②コミュニティナース 虹いろケア事務室用コンテナハウスウッドデッキ 工事見積徴収の結果の承認</p> <p>③介護福祉資格取得祝金規程制定の承認</p> <p>④理事会運営規程改定の承認</p> <p>⑤評議員会運営規程改定の承認</p> <p>⑥(仮称)社会福祉法人弘和会 羽咋千里浜職員寮 新築工事の 基本・実施設計業務の見積徴収結果の承認</p> <p>⑦(仮称)社会福祉法人弘和会 羽咋千里浜職員寮 新築工事の 監理業務の見積徴収結果の承認</p> <p>⑧(仮称)社会福祉法人弘和会 輪島職員寮新築工事の 基本・実施設計業務の見積徴収指名の承認</p> <p>⑨(仮称)社会福祉法人弘和会 輪島職員寮新築工事の監理業務の 見積徴収指名の承認</p> <p>⑩(仮称)社会福祉法人弘和会 羽咋大町職員寮新築工事の 監理業務(基本・実施設計含む)の見積徴収指名の承認</p> <p>⑪(仮称)ライフサポート村友改修改築資金借入の承認</p> <p>⑫令和3年度介護施設ICT・IOT導入促進事業費補助金交付申請の承認</p> <p>⑬輪島市宅田町の土地購入の承認</p> <p>◆報告事項◆</p> <p>①輪島市新型コロナウイルス感染症対策支援事業補助金交付の報告</p> <p>②一般事業主行動計画策定・変更届出の報告</p> <p>③法令遵守責任者選任と役割修正の報告</p> <p>④身体拘束の適正化に関する指針制定の報告</p> <p>⑤ハラスメント防止に関する指針制定の報告</p> <p>⑥石川県パパ子育て応援企業認定の報告</p>	理事6名 監事2名

回	月 日	審議事項・報告事項	出席者
12	1月19日(水)	<p>◆審議事項◆</p> <p>①(仮称)社会福祉法人弘和会 輪島職員寮 新築工事の基本・実施設計業務の見積徴収結果の承認</p> <p>②(仮称)社会福祉法人弘和会 輪島職員寮 新築工事の監理業務の見積徴収結果の承認</p> <p>③(仮称)羽咋大町職員寮新築工事の監理業務(基本・実施設計業務含む)の見積徴収結果の承認</p> <p>④(仮称)羽咋千里浜職員寮新築工事資金借入の承認</p> <p>⑤(仮称)ライフサポート村友改築工事に係る変更・追加工事の承認</p>	理事6名 監事2名
13	2月4日(木)	<p>◆審議事項◆</p> <p>①(仮称)羽咋千里浜職員寮新築工事の建築業者見積徴収の承認</p> <p>②(仮称)輪島職員寮新築工事の建築業者見積徴収の承認</p> <p>③給与規程別表改定の承認</p> <p>◆報告事項◆</p> <p>①(仮称)羽咋千里浜職員寮新築工事に係る指名競争入札日の報告</p> <p>②(仮称)輪島職員寮新築工事に係る指名競争入札日の報告</p> <p>③(仮称)羽咋大町職員寮新築工事に係る指名競争入札日の報告</p>	理事6名 監事2名
14	2月18日(金)	<p>◆審議事項◆</p> <p>①(仮称)羽咋大町職員寮新築工事の建築業者見積徴収の承認</p> <p>②(仮称)羽咋千里浜職員寮新築工事契約日の承認</p>	理事6名 監事2名
15	3月1日(火)	<p>◆審議事項◆</p> <p>①(仮称)輪島職員寮新築工事資金借入の承認</p> <p>②(仮称)輪島職員寮新築工事契約日の承認</p> <p>③(仮称)羽咋大町職員寮新築工事契約日の承認</p> <p>④運営規程改定の承認</p> <p>◆報告事項◆</p> <p>①(仮称)羽咋千里浜職員寮新築工事に係る入札結果の報告</p> <p>②(仮称)輪島職員寮新築工事に係る入札結果の報告</p> <p>③(仮称)羽咋大町職員寮新築工事に係る入札結果の報告</p>	理事6名 監事2名
16	3月28日(月)	<p>◆審議事項◆</p> <p>①令和3年度補正予算(案)の承認</p> <p>②令和4年度事業計画書(案)の承認</p> <p>③令和4年度当初予算(案)の承認</p>	理事6名 監事2名

2.評議員会開催状況

回	月 日	主な議決事項	出席者
1	6月24日(木)	◆審議項目◆ ①令和2年度事業報告(案)の承認について ②令和2年度収支決算書(案)の承認について ③任期満了による理事及び監事の選任について ④定款の一部変更について	評議員6名 理事6名 監事2名
2	10月11日(月)	◆審議項目◆ ①令和2年度決算の変更(案)の承認	評議員6名 理事5名 監事1名

3.修学資金の貸付状況

長期貸付金支出	
・介護養成校 1年次授業料(1名 チャンウエンチー)	1,010,000円
・介護養成校 2年次授業料(1名 レニ クルニアサリ)	1,010,000円
合 計	2,020,000円

4.特記事項

なし



就労(定員22名)

	4月	5月	6月	7月	8月	9月	10月	11月	12月	1月	2月	3月	計
利用計画	484	462	484	506	462	484	484	480	506	484	440	506	5782
登録者数	29	29	28	28	29	29	29	29	29	29	29	27	344
新規獲得	0	0	0	0	1	0	0	0	0	0	0	0	1
中止者数	2	0	1	0	0	0	0	0	0	0	1	1	5
延べ利用者数	507	486	484	533	479	522	507	480	509	466	447	509	5,929人
開所日数	22	21	22	23	21	22	22	22	23	21	20	23	262日
日平均	23.0	23.1	22.0	23.2	22.8	23.7	23.0	21.8	22.1	22.2	22.4	22.1	22.6人

男女比	男性	女性	合計
	15	12	27人

年齢別表	10代	20代	30代	40代	50代	60代	70代	計
	1	10	3	3	5	4	1	27人

放課後(定員10名)

	4月	5月	6月	7月	8月	9月	10月	11月	12月	1月	2月	3月	計
利用計画	260	260	260	270	240	260	260	260	260	260	240	270	3100
登録者数	18	18	19	19	19	19	19	19	19	20	20	20	229
新規獲得	1	0	1	0	0	0	0	0	0	1	0	0	3
中止者数	1	0	0	0	0	0	0	0	0	0	0	4	5
延べ利用者数	194	158	179	198	178	146	149	142	150	144	149	197	1,984人
開所日数	26	25	25	27	24	26	26	26	26	24	24	27	306日
日平均	7.5	6.3	7.2	7.3	7.4	5.6	5.7	5.5	5.8	6.0	6.2	7.3	6.5人

男女比	男性	女性	合計
	15	5	20人

年齢別表	0~6歳	7~18歳
	3人	17人

生活(定員8名)

	4月	5月	6月	7月	8月	9月	10月	11月	12月	1月	2月	3月	計
利用計画	176	168	176	176	176	176	168	176	184	168	160	184	2088
登録者数	10	10	11	11	11	11	11	11	12	12	12	12	134
新規獲得	0	0	1	0	0	0	0	0	1	0	0	0	2
中止者数	0	0	0	0	0	0	0	0	0	0	0	0	0
延べ利用者数	173	150	180	189	179	175	180	175	186	157	140	169	2,053人
開所日数	22	21	22	22	22	22	21	22	23	21	20	23	261日
日平均	7.9	7.1	8.2	8.6	8.1	8.0	8.6	8.0	8.1	7.5	7.0	7.3	7.9人

男女比	男性	女性	合計
	6	6	12人

年齢別表	10代	20代	30代	40代	50代	60代	計
	0	7	4	1	0	0	12人

平均障害支援区分の算出(生活)

	4月	5月	6月	7月	8月	9月	10月	11月	12月	1月	2月	3月	計
総延べ利用者数	173	150	180	189	179	175	180	175	186	157	140	169	2,053人
区分2 (通所者の60歳以上に限る)	0	0	0	0	0	0	0	0	0	0	0	0	0人
区分3 (入所者の20歳以上に限る)	0	0	0	0	0	0	0	0	0	0	0	0	0人
区分4	0	0	13	9	12	11	11	10	11	9	12	11	109人
区分5	131	113	131	136	125	126	129	125	136	112	88	115	1,467人
区分6	42	37	36	44	42	38	40	40	39	36	40	43	477人

ボランティア登録状況

	4月	5月	6月	7月	8月	9月	10月	11月	12月	1月	2月	3月
人数	2	2	2	2	2	2	2	2	2	2	2	2
延べ人数	36	18	20	32	18	28	32	30	26	24	11	24



共同生活援助(定員7名) ・グループホーム海と空

	4月	5月	6月	7月	8月	9月	10月	11月	12月	1月	2月	3月	計
計画	7	7	7	7	7	7	7	6	7	7	7	7	83
累計計画	7	7	7	7	7	7	7	6	7	7	7	7	83
登録者数	6	6	6	6	7	7	7	6	7	7	7	7	79
新規獲得	0	0	0	3	0	0	0	0	0	0	0	0	3
中止者数	0	0	0	2	0	0	0	0	0	0	0	1	3
延べ利用者数	178	186	180	174	166	166	169	149	179	180	172	188	2,087人
開所日数	30	31	30	31	31	30	31	30	31	31	28	31	365日
日平均	5.9	6.0	6.0	5.6	5.4	5.5	5.5	5.0	5.8	5.8	6.1	6.1	5.7人

男女比	男性	女性	合計
3月度	5	2	7人

年齢別表	10代	20代	30代	40代	50代	60代	計
3月度	0	3	2	1	0	1	7人

共同生活援助(定員6名) ・グループホーム海と空Ⅱ

	4月	5月	6月	7月	8月	9月	10月	11月	12月	1月	2月	3月	計
計画				6	6	6	6	6	6	6	6	6	54
累計計画				6	6	6	6	6	6	6	6	6	54
登録者数				2	4	5	5	5	5	5	5	5	41
新規獲得					2	1	0	0	0	0	0	0	3
中止者数				0	0	1	0	0	0	0	0	0	1
延べ利用者数				114	147	137	132	112	116	118	115	125	1,116人
開所日数				31	31	30	31	30	31	31	28	31	274日
日平均				3.7	4.7	4.6	4.3	3.7	3.7	3.8	4.1	4.0	4.1人

男女比	女性	合計
3月度	5	5人

年齢別表	10代	20代	30代	40代	50代	60代	計
3月度	0	4	0	0	0	1	5人

短期入所【障害・日中サービス支援型】(定員3名※高齢短期含む)

	4月	5月	6月	7月	8月	9月	10月	11月	12月	1月	2月	3月	計
計画	2	2	2	2	2	2	2	2	2	2	2	2	24
累計計画	2	2	2	2	2	2	2	2	2	2	2	2	24
登録者数	31	31	32	33	33	34	35	36	36	37	38	39	415
新規獲得	1	0	1	1	0	1	1	1	0	1	1	1	9
中止者数	0	0	0	0	0	0	0	0	0	0	0	0	0
実利用者数	5	4	3	5	4	7	7	8	9	7	5	9	73
延べ利用者数	23	35	18	40	42	40	45	49	42	37	39	23	433人
開所日数	30	31	30	31	31	30	30	30	31	31	28	31	364日
日平均	0.8	1.1	0.6	1.3	1.4	1.3	1.5	1.6	1.4	1.2	1.4	0.7	1.2人

男女比	男性	女性	合計
3月度	5	4	9人

年齢別表	10歳未満	10代	20代	30代	40代	50代	60歳以上	計
3月度	2	1	1	2	1	1	1	9人

短期入所【高齢・共生型】(定員3名※障害短期含む)

	4月	5月	6月	7月	8月	9月	10月	11月	12月	1月	2月	3月	計
計画	1	1	1	1	1	1	1	1	1	1	1	1	12
累計計画	1	1	1	1	1	1	1	1	1	1	1	1	12
登録者数	18	18	18	19	19	19	19	19	19	20	20	22	230
新規獲得	1	0	0	1	0	0	0	0	0	1	0	2	5
中止者数	0	0	0	0	0	0	0	0	0	0	0	0	0
実利用者数	5	3	4	4	3	2	2	2	2	3	3	6	39
延べ利用者数	48	62	46	49	30	28	28	26	33	37	32	58	477人
開所日数	30	31	30	31	31	30	31	30	31	31	28	31	365日
日平均	1.6	2.0	1.5	1.6	1.0	0.9	0.9	0.9	1.1	1.2	1.1	1.9	1.3人

男女比	男性	女性	合計
3月度	2	4	6人

年齢別表	50代	60代	70代	80代	90代	計
3月度	0	0	1	2	3	6人

ボランティア登録状況

	4月	5月	6月	7月	8月	9月	10月	11月	12月	1月	2月	3月
人数	4	4	4	4	5	5	5	5	5	4	0	2
延べ人数	39	39	39	39	40	40	40	53	48	43	0	21

訪問看護ステーション みなぎ

(R4.3.31現在)

資料①年度計画及び実績推移一覧表

渉外計画		令和 3年度												
		4月	5月	6月	7月	8月	9月	10月	11月	12月	1月	2月	3月	
計画	累計計画(人)	4	2	2	2	2	2	2	2	2	2	2	2	
	計画(人)	30	30	30	30	30	30	30	30	30	30	30	30	
実績	新規	介護保険(人)	1	1	0	2	1	1	0	0	0	2	2	0
		医療保険(人)	0	2	5	0	1	2	2	4	3	2	2	2
		介護・医療併用(人)	0	0	0	0	0	0	0	0	0	0	1	0
	累計実績(人)	38	39	39	42	39	35	33	35	37	37	40	42	
備考	契約解除(人)	0	0	0	2	1	7	1	1	0	2	2	2	
	予約者(人)	0	0	0	0	0	0	0	0	0	0	0	0	
	進捗率(実績/計画)	126.7%	130.0%	130.0%	140.0%	130.0%	116.7%	110.0%	116.7%	123.3%	123.3%	133.3%	140.0%	
介護保険	延べ訪問件数	(予防)20分未満	0	0	0	0	0	0	0	0	0	0	0	0
		(予防)30分未満	0	0	0	0	0	0	0	0	0	0	0	4
		(予防)30分未満 夜	0	0	0	0	0	0	0	0	0	0	0	0
		(予防)60分未満	2	2	2	3	2	0	0	0	0	0	0	0
		(予防)90分未満	0	0	0	0	0	0	0	0	0	0	0	0
		(介護)20分未満	0	0	0	0	0	0	0	0	0	0	0	0
		(介護)30分未満	27	27	33	29	17	15	17	16	31	27	22	24
		(介護)60分未満	21	23	13	19	17	19	6	15	13	14	29	36
		(介護)60分未満 夜	0	0	0	0	0	0	0	1	1	0	0	0
		(介護)90分未満	0	0	0	0	0	0	0	0	0	0	0	0
		(介護)90分以上 夜 長	0	0	0	0	0	0	0	0	0	0	0	0
		定期巡回(要介護1~4)(人)	4	3	3	5	4	3	2	2	2	2	2	2
		定期巡回(要介護5)(人)	0	0	0	0	0	0	0	0	0	0	0	0
医療保険	延べ訪問件数	基本療養 (週3回まで)	82	92	112	107	104	93	110	100	105	99	96	143
		基本療養 (週4回以降)	6	10	34	19	13	10	8	20	28	21	34	18
		同じ患者に1日複数回訪問	19	22	33	22	21	17	22	22	41	35	22	22
		精神訪問(週3日、30分未満)	54	44	40	48	38	31	27	38	35	40	31	34
		精神訪問(週3日、30分以上)	7	8	8	11	9	8	9	13	10	8	8	11
		精神訪問(週4日目、30分未満)	0	0	0	0	0	0	0	0	0	0	0	0
		精神訪問(週4日目、30分以上)	0	0	0	0	0	0	0	0	0	0	0	0
		同じ患者に1日3回訪問	14	22	0	1	0	0	0	0	0	0	11	17
		236	253	278	264	221	196	201	225	266	246	255	311	

利用者登録状況報告



(R4.3.31現在)

人/月

	R3.4月	R3.5月	R3.6月	R3.7月	R3.8月	R3.9月	R3.10月	R3.11月	R3.12月	R4.1月	R4.2月	R4.3月
計画	4	1	1	2	0	0	1	1	1	1	0	0
累計計画	29	29	29	29	29	29	29	29	29	29	29	29
実績	4	1	1	2	0	0	1	2	2	1	0	0
累計実績	29	29	29	29	29	29	29	29	29	29	29	29
契約解除	1	1	2	0	0	1	1	2	1	0	0	3
予約者	5	5	5	5	5	5	5	6	5	5	5	8
進捗率	100.0%	100.0%	100.0%	100.0%	100.0%	100.0%	100.0%	100.0%	100.0%	100.0%	100.0%	100.0%

地域別利用者、要介護区分別利用者状況報告

人/月

男女別利用数 人/月

地区	西保	大屋	鳳至	海士・輪島崎	河井	鶴巣	その他	合計
人数	1	11	6	4	6	1	0	29
割合	3.4%	37.9%	20.7%	13.8%	20.7%	3.4%	0.0%	100.0%

男性	女性	合計
7	22	29

区分	要支援1	要支援2	要介護1	要介護2	要介護3	要介護4	要介護5	合計
人数	0	0	6	7	7	6	3	29
割合	0.0%	0.0%	20.7%	24.1%	24.1%	20.7%	10.3%	100.0%
統合割合	0.0%		44.8%			55.2%		100.0%

人/月

平均介護度
2.83

要介護度別実績報告

延人/月

	令和3年 11月			令和3年 12月			令和4年 1月			令和4年 2月		
	通い	訪問	宿泊	通い	訪問	宿泊	通い	訪問	宿泊	通い	訪問	宿泊
要支援1	0	0	0	0	0	0	0	0	0	0	0	0
要支援2	0	0	0	0	0	0	0	0	0	0	0	0
要介護1	68	62	17	68	65	8	43	59	0	47	59	0
要介護2	56	335	1	78	305	0	61	290	7	49	302	1
要介護3	100	330	33	38	373	10	64	366	3	58	391	12
要介護4	77	234	28	109	207	53	105	195	54	96	187	56
要介護5	80	105	64	60	48	51	50	44	41	64	44	56
合計	381	1066	143	353	998	122	323	954	105	314	983	125
一日平均	12.3	34.4	4.6	11.4	32.2	3.9	10.4	30.8	3.4	10.1	31.7	4.0
定員	15		7	15		7	15		7	15		7

ボランティア受け入れ状況

	R3.4月	R3.5月	R3.6月	R3.7月	R3.8月	R3.9月	R3.10月	R3.11月	R3.12月	R4.1月	R4.2月	R4.3月
人数	2	0	0	0	0	0	0	1	1	1	0	0
延べ人数	2	2	2	2	2	2	2	3	4	5	5	0

利用者登録状況報告

(R4.3.31現在)

人/月

	R3.4月	R3.5月	R3.6月	R3.7月	R3.8月	R3.9月	R3.10月	R3.11月	R3.12月	R4.1月	R4.2月	R4.3月
計画	0	0	0	0	0	0	0	1	0	2	0	0
累計計画	18	18	18	18	18	18	18	18	18	18	18	18
実績	0	0	0	0	0	0	0	0	0	0	0	0
累計実績	18	18	18	18	18	18	18	18	18	18	18	18
契約解除	0	0	0	0	0	0	1	0	2	0	0	0
予約者	2	2	2	2	2	2	2	2	3	2	2	2
進捗率	100.0%	100.0%	100.0%	100.0%	100.0%	100.0%	100.0%	100.0%	100.0%	100.0%	100.0%	100.0%

地域別利用者、要介護区分別利用者状況報告

人/月

男女別利用数 人/月

地区	西保	大屋	鳳至	海士・輪島崎	河井	鶴巣	その他	合計
人数	0	4	5	3	5	1	0	18
割合	0.0%	22.2%	27.8%	16.7%	27.8%	5.6%	0.0%	100.0%

男性	女性	合計
5	13	18

区分	要支援1	要支援2	要介護1	要介護2	要介護3	要介護4	要介護5	合計
人数	0	0	3	7	5	2	1	18
割合	0.0%	0.0%	16.7%	38.9%	27.8%	11.1%	5.6%	100.0%
統合割合	0.0%		55.6%			44.4%		100.0%

人/月

平均介護度

2.51

要介護度別実績報告

延人/月

	令和3年 11月			令和3年 12月			令和4年 1月			令和4年 2月		
	通い	訪問	宿泊	通い	訪問	宿泊	通い	訪問	宿泊	通い	訪問	宿泊
要支援1	0	0	0	0	0	0	0	0	0	0	0	0
要支援2	0	0	0	0	0	0	0	0	0	0	0	0
要介護1	30	81	0	31	83	0	34	133	0	34	158	0
要介護2	102	180	30	101	181	31	90	235	31	88	237	28
要介護3	92	191	30	94	203	31	85	171	40	74	172	28
要介護4	15	0	2	13	0	4	18	35	0	18	83	0
要介護5	9	81	0	9	84	0	9	84	0	6	78	0
合計	248	533	62	248	551	66	236	658	71	220	728	56
一日平均	8.3	17.8	2.1	8.0	17.8	2.1	7.6	21.2	2.3	7.9	26.0	2.0
定員	12		6	12		6	12		6	12		6

ボランティア受け入れ状況

	R3.4月	R3.5月	R3.6月	R3.7月	R3.8月	R3.9月	R3.10月	R3.11月	R3.12月	R4.1月	R4.2月	R4.3月
人数	0	0	0	0	0	0	0	0	0	0	0	0
延べ人数	0	0	0	0	0	0	0	0	0	0	0	0

利用者登録状況報告

たきの一ほ一む 福の神

人/月

	R3.4月	R3.5月	R3.6月	R3.7月	R3.8月	R3.9月	R3.10月	R3.11月	R3.12月	R4.1月	R4.2月	R4.3月
計画	0	0	0	0	0	0	0	0	0	0	0	0
累計計画	29	29	29	29	29	29	29	29	29	29	29	29
実績	2	1	0	2	0	2	0	2	0	2	2	0
累計実績	29	29	29	29	29	29	29	29	29	29	29	29
契約解除	2	1	0	2	0	2	0	2	0	2	2	0
予約者	5	5	6	6	6	5	5	3	3	5	3	3
進捗率	100.0%	100.0%	100.0%	100.0%	100.0%	100.0%	100.0%	100.0%	100.0%	100.0%	100.0%	100.0%

地域別利用者、要介護区分別利用者状況報告(令和4年3月31日現在) 人/月

地区	下曾祢町	大町	四柳町	酒井町	金丸出町	余喜地区以外の 羽咋市	その他	合計
人数	1	6	2	3	0	17	0	29
割合	3.4%	20.7%	6.9%	10.3%	0.0%	58.6%	0.0%	100.0%

人/月

区分	要支援1	要支援2	要介護1	要介護2	要介護3	要介護4	要介護5	その他 更新中	合計
人数	0	0	8	11	7	2	1	0	29
割合	0.0%	0.0%	27.6%	37.9%	24.1%	6.9%	3.4%	0.0%	100.0%
統合割合	0.0%		65.5%		34.5%			0.0%	100.0%

要介護度別実績報告

延人/月

	令和4年1月			令和4年2月			令和4年3月		
	通い	訪問	宿泊	通い	訪問	宿泊	通い	訪問	宿泊
要支援1	0	0	0	0	0	0	0	0	0
要支援2	0	0	0	0	0	0	0	0	0
要介護1	46	359	0	61	375	34	42	510	8
要介護2	184	215	54	165	314	55	188	336	58
要介護3	119	161	88	73	287	30	111	179	54
要介護4	46	2	7	42	20	30	48	30	15
要介護5	4	76	0	0	39	0	0	21	0
合計	399	813	149	341	1035	149	389	1076	135
一日平均	12.9	26.2	4.8	11.0	33.4	4.8	12.5	34.7	4.4

ボランティア受け入れ状況

	R3.4月	R3.5月	R3.6月	R3.7月	R3.8月	R3.9月	R3.10月	R3.11月	R3.12月	R4.1月	R4.2月	R4.3月
人数	3	4	3	5	3	3	5	4	5	3	1	1
延べ人数	3	4	3	5	6	6	2	1	2	2	1	3

利用者登録状況報告

たきの一ほ一む 風和里

人/月

	R3.4月	R3.5月	R3.6月	R3.7月	R3.8月	R3.9月	R3.10月	R3.11月	R3.12月	R4.1月	R4.2月	R4.3月
計画	4	4	3	3	2	2	1	0	3	3	3	3
累計計画	29	29	29	29	29	29	29	29	29	29	29	29
実績	2	2	1	1	1	1	1	0	0	0	0	3
累計実績	25	26	26	27	27	28	29	29	26	26	26	29
契約解除	1	1	1	0	1	0	0	0	3	0	0	0
予約者	2	2	4	2	2	3	2	2	1	2	3	1
進捗率	86.2%	89.7%	89.7%	93.1%	93.1%	96.6%	100.0%	100.0%	89.7%	89.7%	89.7%	100.0%

地域別利用者、要介護区分別利用者状況報告(令和4年3月31日現在) 人/月

地区	千里浜町	羽咋地区	羽咋地区以外の 羽咋市	その他	合計
人数	11	11	7	0	29
割合	42.3%	30.8%	26.9%	0.0%	100.0%

人/月

区分	要支援1	要支援2	要介護1	要介護2	要介護3	要介護4	要介護5	その他 更新中	合計
人数	0	0	16	7	2	1	3	0	29
割合	0.0%	0.0%	55.2%	24.1%	6.9%	3.4%	10.3%	0.0%	100.0%
統合割合	0.0%		79.3%		20.7%			0.0%	100.0%

要介護度別実績報告

延人/月

	令和4年1月			令和4年2月			令和4年3月		
	通い	訪問	宿泊	通い	訪問	宿泊	通い	訪問	宿泊
要支援1	0	0	0	0	0	0	0	0	0
要支援2	0	0	0	0	0	0	0	0	0
要介護1	186	460	31	90	477	39	113	619	47
要介護2	76	103	3	94	128	1	151	288	41
要介護3	42	5	31	37	0	28	31	31	31
要介護4	19	0	2	2	0	0	15	0	0
要介護5	36	91	31	45	88	31	52	103	31
合計	359	659	98	268	693	99	362	1041	150
一日平均	11.6	21.3	3.2	8.6	22.4	3.2	11.7	33.6	4.8

ボランティア受け入れ状況

	R3.4月	R3.5月	R3.6月	R3.7月	R3.8月	R3.9月	R3.10月	R3.11月	R3.12月	R4.1月	R4.2月	R4.3月
人数	0	0	1	0	1	1	1	1	2	0	0	2
延べ人数	0	0	0	0	3	1	4	2	5	0	0	10

利用者登録状況報告

人/月

	R3.4月	R3.5月	R3.6月	R3.7月	R3.8月	R3.9月	R3.10月	R3.11月	R3.12月	R4.1月	R4.2月	R4.3月
計画	7	9	8	8	7	5	7	5	5	5	5	4
累計計画	28	28	28	28	28	28	28	28	28	28	28	28
実績	0	1	3	2	4	2	2	2	2	2	3	4
累計実績	21	19	20	22	25	25	25	24	25	25	26	29
契約解除	2	3	0	1	2	2	2	1	2	2	1	7
予約者	0	0	0	0	0	0	0	0	0	0	0	0
進捗率	75.0%	67.9%	71.4%	78.6%	89.3%	89.3%	89.3%	85.7%	89.3%	89.3%	92.9%	103.6%

月間延べ訪問件数

	R3.4月	R3.5月	R3.6月	R3.7月	R3.8月	R3.9月	R3.10月	R3.11月	R3.12月	R4.1月	R4.2月	R4.3月
7:00-9:00						213	237	224	243	210	237	222
9:00-12:00						468	460	398	406	414	464	389
12:00-15:00						274	301	292	290	295	272	298
15:00-18:00						304	254	209	209	213	259	249
18:00-20:00						83	70	80	72	102	84	132
20:00-22:00						154	156	159	144	137	140	50
22:00-7:00						1	0	1	0	0	0	2
訪問件数 (合計)	1187	1124	1249	1405	1749	1497	1478	1363	1364	1371	1456	1342

地域別利用者、要介護区分別利用者状況報告

人/月

地区	西保	大屋	鳳至	高士・輪島崎	河井	鶴巣	その他	合計
人数	0	10	2	0	9	1	5	27
割合	0.0%	37.0%	7.4%	0.0%	33.3%	3.7%	18.5%	100.0%

男女別利用数

人/月

男性	女性	合計
10	17	27

区分	要介護1	要介護2	要介護3	要介護4	要介護5	合計	人/月
人数	11	9	2	3	2	27	
割合	40.7%	33.3%	7.4%	11.1%	7.4%	100.0%	
統合割合	74.1%		18.5%		7.4%	100.0%	

平均介護度

2.04

	R3.4月	R3.5月	R3.6月	R3.7月	R3.8月	R3.9月	R3.10月	R3.11月	R3.12月	R4.1月	R4.2月	R4.3月
計画	0	0	0	0	0	0	0	0	0	0	0	0
累計計画	24	24	24	24	24	24	24	24	24	24	24	24
実績	1	6	1	0	1	0	2	2	3	0	1	3
累計実績	16	19	16	16	17	17	19	21	22	20	19	20
契約解除	0	3	4	0	0	0	0	1	2	2	2	2
予約者	3	0	2	1	1	1	1	1	0	0	0	
進捗率	66.7%	79.2%	66.7%	66.7%	70.8%	70.8%	79.2%	87.5%	91.7%	83.3%	79.2%	83.3%

地域別利用者、要介護区分別利用者状況報告(令和4年3月31日現在) 人/月

	下曾祿町	大町	四柳町	酒井町	金丸出町	余喜地区以外 の羽咋市	その他	合計
人数	0	2	2	1	0	16	1	21
割合	0.0%	9.5%	9.5%	4.8%	0.0%	76.2%	4.8%	104.8%

人/月

区分	要支援1	要支援2	要介護1	要介護2	要介護3	要介護4	要介護5	その他 更新中	合計
人数	0	0	7	7	1	4	1	0	20
割合	0.0%	0.0%	35.0%	35.0%	5.0%	20.0%	5.0%	0.0%	100.0%
統合割合	0.0%		70.0%		30.0%			0.0%	100.0%

利用者登録状況報告

ぐるーぷほーむ 福の神

人/月

	R3.4月	R3.5月	R3.6月	R3.7月	R3.8月	R3.9月	R3.10月	R3.11月	R3.12月	R4.1月	R4.2月	R4.3月
計画	0	0	0	0	0	0	0	0	0	0	0	0
累計計画	18	18	18	18	18	18	18	18	18	18	18	18
実績	0	1	1	0	0	0	0	2	1	3	1	0
累計実績	18	19	19	18	18	18	18	20	19	21	19	18
契約解除	0	1	1	0	1	1	0	2	1	3	1	0
予約者	28	28	28	28	29	30	30	24	28	26	25	25
進捗率	100.0%	105.6%	105.6%	100.0%	100.0%	100.0%	100.0%	111.1%	105.6%	116.7%	105.6%	100.0%

地域別利用者、要介護区分別利用者状況報告(令和4年3月31日現在) 人/月

地区	下曾祢町	大町	四柳町	酒井町	金丸出町	余喜地区以外の 羽咋市	その他	合計
人数	0	3	1	1	1	12	0	18
割合	0.0%	16.7%	5.6%	5.6%	5.6%	66.7%	0.0%	100.0%

人/月

区分	要支援2	要介護1	要介護2	要介護3	要介護4	要介護5	合計
人数	0	2	3	8	3	2	18
割合	0.0%	11.1%	16.7%	44.4%	16.7%	11.1%	100.0%
統合割合	0.0%	27.8%		72.2%			100.0%

ボランティア受け入れ状況

	R3.4月	R3.5月	R3.6月	R3.7月	R3.8月	R3.9月	R3.10月	R3.11月	R3.12月	R4.1月	R4.2月	R4.3月
人数	3	4	3	5	3	3	2	1	5	3	1	1
延べ人数	3	4	3	5	6	6	5	4	2	2	1	3

利用者登録状況報告

共用デイ 福の神

人/月

	R3.4月	R3.5月	R3.6月	R3.7月	R3.8月	R3.9月	R3.10月	R3.11月	R3.12月	R4.1月	R4.2月	R4.3月
計画 (延べ人数)	132	126	126	132	132	132	126	132	132	126	120	138
実績 (延べ人)	121	62	107	123	121	128	106	113	101	98	64	89
計画(人)	1	1	1	1	1	1	1	1	1	1	1	1
累計計画	11	64	19	9	10	4	20	19	31	28	56	49
登録累計 (人)	12	13	14	13	13	13	14	14	12	10	8	9
新規(人)	1	2	1	0	0	0	1	0	1	0	0	0
契約解除(人)	0	1	0	1	0	0	0	0	3	2	1	0

地域別利用者、要介護区分別利用者状況報告(令和4年3月31日現在) 人/月

地区	下曾祢町	大町	四柳町	酒井町	金丸出町	余喜地区以外 の羽咋市	その他	合計
人数	0	1	3	1	0	4	0	9
割合	0.0%	11.1%	33.3%	11.1%	0.0%	44.4%	0.0%	100.0%

人/月

区分	要支援1	要支援2	要介護1	要介護2	要介護3	要介護4	要介護5	合計
人数	1	0	3	4	0	1	0	9
割合	11.1%	0.0%	33.3%	44.4%	0.0%	11.1%	0.0%	100.0%
統合割合	11.1%		77.8%		11.1%			100.0%



就労(定員20名)

利用状況	4月	5月	6月	7月	8月	9月	小計
登録者計画	35	35	35	35	35	35	210
利用計画(延べ)	440	420	440	440	440	440	2620
新規獲得	0	0	0	0	0	0	0
登録者数	29	28	28	27	27	27	166
延べ利用者数	391	343	356	359	330	330	2109
中止者数	1	1	1	1	2	2	8
開所日数	22	21	22	22	22	22	131
日平均	17.8	16.3	16.2	16.3	15.0	15.0	16.1人

工賃	4月	5月	6月	7月	8月	9月	小計
工賃総額	¥326,960	¥183,085	¥272,025	¥237,025	¥252,690	¥283,405	¥1,555,190
平均工賃	¥ 11,677	¥ 6,781	¥ 10,075	¥ 9,116	¥ 10,108	¥ 11,336	¥ 9,849

ボランティア受入状況	4月	5月	6月	7月	8月	9月
人数	0	0	0	0	0	0
延べ人数	0	0	0	0	0	0

利用状況	10月	11月	12月	1月	2月	3月	合計
登録者計画	35	35	35	35	35	35	210
利用計画	420	440	460	440	400	460	5240
新規獲得	0	0	0	0	0	1	1
登録者数	27	27	27	27	27	28	329
延べ利用者数	359	365	389	350	345	379	4296
中止者数	2	1	1	1	2	2	17
開所日数	21	22	23	21	20	23	261
日平均	17.1	16.6	16.9	16.7	17.3	16.5	16.5人

工賃	10月	11月	12月	1月	2月	3月	合計
工賃総額	¥320,240	¥272,515	¥336,285	¥317,275	¥311,115	¥332,300	¥3,444,920
平均工賃	¥ 12,810	¥ 10,481	¥ 12,934	¥ 12,203	¥ 12,445	¥ 12,781	¥ 11,062

ボランティア受入状況	10月	11月	12月	1月	2月	3月
人数	0	0	0	0	0	0
延べ人数	0	0	0	0	0	0

男女比	男性	女性	合計
	22	6	28人

	10代	20代	30代	40代	50代	60代	計
年齢別表	0	7	4	6	5	6	28人

地域支え愛倶楽部 村友

【移送サービス】

	R3.4月	R3.5月	R3.6月	R3.7月	R3.8月	R3.9月	R3.10月	R3.11月	R3.12月	R4.1月	R4.2月	R4.3月
利用計画 (延べ)	150	150	150	150	150	150	150	150	150	150	150	150
新規	2	0	1	0	0	0	0	2	1	1	0	1
退会	1	0	0	1	1	1	1	1	0	0	0	2
登録者数	81	81	82	81	80	79	78	79	80	81	81	80
延べ利用人数	149	107	112	101	88	94	103	98	92	91	77	91
1日平均	7.1	5.9	5.1	5.1	4.2	4.7	4.9	4.9	4.4	4.6	4.3	4.1
利用者区分												
障害	13	13	13	13	13	13	13	13	13	13	13	13
その他	11	11	11	11	11	11	11	11	11	12	12	12
要支援	26	26	26	26	25	25	24	24	24	24	24	24
要介護	31	31	32	31	31	30	30	31	32	32	32	31
体操教室	5	5	5	5	5	5	5	5	5	5	5	5

※その他（肢体不自由、内部障害、精神障害、その他の障害、事業対象者）

【訪問型サービス】

	R3.4月	R3.5月	R3.6月	R3.7月	R3.8月	R3.9月	R3.10月	R3.11月	R3.12月	R4.1月	R4.2月	R4.3月
登録者計画	10	10	10	10	10	10	10	10	10	10	10	10
登録者数	5	5	4	4	4	5	5	5	4	4	5	5
訪問地区												
余喜	0	0	0	0	0	0	0	0	0	0	0	0
邑知	0	0	0	0	0	1	1	1	0	0	1	1
粟の保	1	1	1	1	1	1	1	1	1	1	1	1
羽昨	3	3	2	2	2	2	2	2	2	2	2	2
越路野	0	0	0	0	0	0	0	0	0	0	0	0
西北台	1	1	1	1	1	1	1	1	1	1	1	1
内容（重複あり）												
調理	2	2	2	2	2	2	2	2	2	2	2	2
掃除	3	3	3	3	3	4	4	4	3	3	4	4
買物代行	0	0	0	0	0	0	0	0	0	0	0	0
入浴見守	2	2	1	1	1	1	1	1	1	1	1	1
ゴミ捨て	1	1	1	1	1	1	1	1	1	1	1	1
派遣ヘルパー	2	2	2	2	2	3	3	3	2	2	3	3

【通所型サービス】

コロナウイルス感染予防のため、個別に自宅訪問し活動をおこなう。

（現況確認および脳トレ用塗り絵の提供等）

令和3年度 居宅介護支援・契約計画表（予定）

担当	区分	R03/4	R03/5	R03/6	R03/7	R03/8	R03/9	R03/10	R03/11	R03/12	R04/1	R04/2	R04/3
川端	介護	新規	3	20	0	0	0	0	0	0	0	0	0
		中止	0	0	0	0	0	0	0	0	0	0	0
		累計	15	35	35	35	35	35	35	35	35	35	35
	予防	新規	1	1	0	0	0	0	0	0	0	0	0
		中止	0	0	0	0	0	0	0	0	0	0	0
		累計	7	8	8	8	8	8	8	8	8	8	8
本郷	介護	新規	2										
		中止	0										
		累計	35										
	予防	新規	0										
		中止	0										
		累計	8										
正角	介護	新規	2	2	2	2	2	2	2	2	0	0	0
		中止	0	0	0	0	0	0	0	0	0	0	0
		累計	7	9	11	13	15	17	19	21	23	23	23
	予防	新規	0	0	0	0	0	0	0	0	0	0	0
		中止	0	0	0	0	0	0	0	0	0	0	0
		累計	5	5	5	5	5	5	5	5	5	5	5
①介護		57	44	46	48	50	52	54	56	58	58	58	58
②予防		20	13	13	13	13	13	13	13	13	13	13	13
総合計：①+②*0.5		67	50.5	52.5	54.5	56.5	58.5	60.5	62.5	64.5	64.5	64.5	64.5

令和3年度 居宅介護支援・契約事業報告（実績）

担当	区分	R03/4	R03/5	R03/6	R03/7	R03/8	R03/9	R03/10	R03/11	R03/12	R04/1	R04/2	R04/3		
川端	介護	新規・再開	2	0	2	4	1	1	1	2	2	1	4	3	
		中止	1	0	2	0	2	0	1	3	2	2	2	1	
		累計	9	27	27	31	30	31	31	29	29	28	30	32	
		進捗率	60	77	77	89	86	89	89	89	83	80	86	91	
	予防	新規・再開	0	0	0	0	0	0	0	0	0	0	0	0	
		中止	0	0	1	1	0	0	0	1	0	0	2	0	
		累計	3	11	10	9	9	9	8	8	8	8	6	6	
		進捗率	42.8	138	125	113	113	113	100	100	100	100	75	75	
	本郷	介護	新規・再開	1											
			中止	3											
累計			21												
進捗率			60												
予防		新規・再開	1												
		中止	1												
		累計	10												
		進捗率	125												
正角		介護	新規・再開	1	0	0	1	1	1	0	0	0	0	2	0
			中止	0	1	0	0	1	1	0	0	0	0	0	0
	累計		3	2	2	3	2	3	3	3	3	3	5	4	
	進捗率		42.8	22.2	18	23	13	17	16	14	13	13	22	22	
	予防	新規・再開	0	0	0	0	0	0	1	1	0	2	2	0	
		中止	0	0	0	0	0	0	0	0	0	0	0	0	
		累計	0	0	0	0	0	0	1	2	2	4	5	4	
		進捗率	0	0	0	0	0	0	20	40	40	80	100	80	
	総合計	①：介護	33	29	29	34	32	34	34	31	30	31	34	36	
		②：予防	13	11	10	9	9	9	9	10	10	12	10	10	
①+②*0.5		39.5	34.5	34.0	38.5	36.5	38.5	38.5	36.0	35.0	37.0	39.0	41.0		
進捗率		58.9	68.3	64.8	70.6	64.6	65.8	63.6	57.6	54.3	57.4	60.5	63.6		

令和3年度 居宅介護支援・契約計画表（予定）

担当	区分	R3/4	R3/5	R3/6	R3/7	R3/8	R3/9	R3/10	R3/11	R3/12	R4/1	R4/2	R4/3	
南口	介護	新規	1	0	1	0	1	0	1	0	0	0	0	0
		中止	0	0	0	0	0	0	0	0	0	0	0	0
		累計	32	32	33	33	34	34	35	35	35	35	35	35
	予防	新規	0	1	1	0	0	0	0	0	0	0	0	0
		中止	0	0	1	0	0	0	1	0	0	0	0	0
		累計	8	9	9	9	9	9	8	8	8	8	8	8
澤村	介護	新規	0	0	0	0	1	0	0	0	0	0	0	0
		中止	0	0	1	0	0	0	0	0	0	0	0	0
		累計	35	35	34	34	35	35	35	35	35	35	35	35
	予防	新規	0	0	1	0	0	0	0	0	0	0	0	0
		中止	0	0	0	0	1	0	0	0	0	0	0	0
		累計	8	8	9	9	8	8	8	8	8	8	8	8
井上	介護	新規	1	0	1	0	0	1	1	0	0	0	0	1
		中止	0	0	0	0	1	0	0	0	0	1	0	0
		累計	10	10	11	11	10	11	12	12	12	11	11	12
	予防	新規	1	0	1	0	1	0	1	1	0	1	0	0
		中止	0	0	0	0	1	0	0	0	0	0	0	0
		累計	7	7	8	8	8	8	9	10	10	11	11	11
嵐	介護	新規	0	0	0	1	0	1	0	0	1	0	0	1
		中止	0	0	0	0	0	0	0	0	0	0	0	0
		累計	0	0	0	1	1	2	2	2	3	3	3	4
	予防	新規	2	1	2	0	1	1	0	1	0	1	0	1
		中止	0	0	0	0	0	0	0	0	0	0	0	0
		累計	2	3	5	5	6	7	7	8	8	9	9	10
①介護		77	77	78	79	80	82	84	84	85	84	84	86	
②予防		25	27	31	31	31	32	32	34	34	36	36	37	
総合計：①+②*0.5		89.5	90.5	93.5	94.5	95.5	98	100	101	102	102	102	105	

令和3年度 居宅介護支援・契約事業報告（実績）

担当	区分	R3/4	R3/5	R3/6	R3/7	R3/8	R3/9	R3/10	R3/11	R3/12	R4/1	R4/2	R4/3	
南口	介護	新規・再開	3	2	0	0	0	1	2	2	0	0	2	0
		中止	3	2	0	0	1	1	3	1	1	0	1	0
		累計	32	32	31	31	30	30	29	30	29	29	30	30
	予防	進捗率	100	100	93.9	93.9	88.2	88.2	82.9	85.7	82.9	82.9	85.7	85.7
		新規・再開	1	1	0	0	0	1	1	0	0	1	1	0
		中止	1	0	0	2	1	0	1	1	1	1	0	0
澤村	介護	新規・再開	2	4	0	1	2	1	2	0	0	1	1	0
		中止	2	2	0	1	1	0	2	1	2	1	1	2
		累計	23	25	25	25	26	27	27	26	24	24	24	22
	予防	進捗率	65.7	71.4	73.5	73.5	74.3	77.1	77.1	74.3	68.6	68.6	68.6	62.9
		新規・再開	1	0	0	0	1	0	0	1	1	0	1	0
		中止	0	0	0	0	1	0	1	0	0	0	0	0
井上	介護	新規・再開	3	3	3	1	1	0	1	0	0	0	1	0
		中止	0	1	0	3	1	0	2	0	1	0	0	1
		累計	11	14	17	15	15	15	14	14	13	13	13	12
	予防	進捗率	110	140	155	136	150	136	117	117	108	118	118	100
		新規・再開	0	1	0	1	0	0	1	0	1	0	1	0
		中止	0	1	1	0	0	2	0	0	0	0	0	1
嵐	介護	新規・再開	0	0	7	0	0	0	1	0	0	1	1	0
		中止	0	0	0	0	0	1	1	1	0	1	1	1
		累計	7	7	14	14	14	13	13	12	12	12	12	11
	予防	進捗率	0	0	0	0	0	0	0	0	0	0	0	0
		新規・再開	1	0	0	0	0	0	0	0	1	1	0	0
		中止	0	0	0	0	0	0	1	0	0	0	0	0
総合計		①：介護	73	78	87	85	85	85	83	82	78	78	79	75
		②：予防	22	23	22	21	20	19	17	20	22	23	26	25
		①+②*0.5	84.0	89.5	98.0	95.5	95.0	94.5	91.5	92.0	89.0	89.5	92.0	87.5
		進捗率	93.9	98.9	104.8	101.1	99.5	96.4	91.5	91.1	87.3	87.7	90.2	83.7

令和3年度 指定相談支援・契約計画表（予定）

担当	区分	R3/4	R3/5	R3/6	R3/7	R3/8	R3/9	R3/10	R3/11	R3/12	R4/1	R4/2	R4/3	
正角	特定	新規	1	0	1	0	1	0	1	0	1	0	1	0
		中止												
		累計	41	41	42	42	43	43	44	44	45	45	46	46
	障害児	新規	0	0	1	0	0	1	0	0	1	0	0	1
		中止												
		累計	8	8	9	9	9	10	10	10	11	11	11	12
	一般	新規	1	0	0	0	0	0	1	0	0	0	0	0
		終了												
		実績	3	3	3	3	3	3	4	4	4	4	4	4
	①特定相談		41	41	42	42	43	43	44	44	45	45	46	46
	②障害児相談		8	8	9	9	9	10	10	10	11	11	11	12
	③一般相談		3	3	3	3	3	3	4	4	4	4	4	4
総合計：①+②+③		52	52	54	54	55	56	57	57	59	59	60	61	

令和3年度 指定相談支援・契約事業報告（実績）

担当	区分	R3/4	R3/5	R3/6	R3/7	R3/8	R3/9	R3/10	R3/11	R3/12	R4/1	R4/2	R4/3	
正角	特定	新規・再開	1	2	0	0	0	0	1	1	0	1	3	3
		中止			1					3	1		-4	0
		累計	41	43	42	42	42	42	43	41	40	41	40	43
	進捗率		100	100	100	100	97	97	97	93	88	91	86	93
	障害児	新規・再開	0	0	1	0	0	0	0	0	0	0	0	0
		中止												
		累計	8	8	9	9	9	9	9	9	9	9	9	9
	進捗率		100	100	100	100	100	90	90	90	81	81	81	75
	一般	新規・再開	0	0	1	0	1	0	0	0	0	0	0	0
		中止												
		累計	2	2	3	3	4	4	4	4	4	4	4	4
	実績		2	2	3	3	4	4	4	4	4	4	4	4
総合計	①：特定相談	41	43	42	42	42	42	43	41	40	41	40	43	
	②：障害児相談	8	8	9	9	9	9	9	9	9	9	9	9	
	③：一般相談	2	2	3	3	4	4	4	4	4	4	4	4	
	①+②+③	51	53	54	54	55	55	56	54	53	54	53	56	
	進捗率	98.0	102.0	100.0	100.0	100.0	98.0	98.0	94.0	89.0	91.0	88.0	91.0	

相談支援 村友

令和3年度 指定相談支援・契約計画表（予定）

担当	区分	R3/4	R3/5	R3/6	R3/7	R3/8	R3/9	R3/10	R3/11	R3/12	R4/1	R4/2	R4/3	
井上・嵐	特定	新規	2	2	2	2	2	3	2	2	2	2	3	
		中止												
		累計	16	18	20	22	24	27	29	31	33	35	37	40
	障害児	新規	0	0	0	0	1	0	0	0	0	0	1	0
		中止												
		累計	0	0	0	0	1	1	1	1	1	1	2	2
	一般	新規	0	0	0	0	0	0	1	0	0	0	0	0
		終了												
		実績	1	1	1	1	1	1	2	2	2	2	2	2
		①特定相談	16	18	20	22	24	27	29	31	33	35	37	40
②障害児相談	0	0	0	0	1	1	1	1	1	1	2	2		
③一般相談	1	1	1	1	1	1	2	2	2	2	2	2		
総合計：①+②+③	17	19	21	23	26	29	32	34	36	38	41	44		

令和3年度 指定相談支援・契約事業報告（実績）

担当	区分	R3/4	R3/5	R3/6	R3/7	R3/8	R3/9	R3/10	R3/11	R3/12	R4/1	R4/2	R4/3	
井上・嵐	特定	新規・再開	0	0	0	1	1	0	1	0	0	1	0	0
		中止	0	0	0	0	0	0	0	0	0	0	0	0
		累計	14	14	14	15	16	16	17	17	17	18	18	18
		進捗率	87.5	77.7	70	68	67	59	58	54	51	51	48	45
	障害児	新規・再開	0	0	0	0	1	0	0	0	0	0	1	0
		中止	0	0	0	0	0	0	0	0	0	0	0	0
		累計	0	0	0	0	1	1	1	1	1	1	2	2
		進捗率	100	100	100	100	100	100	100	100	100	100	100	100
	一般	新規・再開	0	0	0	0	0	0	0	0	0	0	0	0
		中止	0	0	0	0	0	0	0	0	0	0	0	0
累計		1	1	1	1	1	1	1	1	1	1	1	1	
進捗率		100	100	100	100	100	100	50	50	50	50	50	50	
総合計	①：特定相談	14	14	14	15	16	16	17	17	17	18	18	18	
	②：障害児相談	0	0	0	0	1	1	1	1	1	1	2	2	
	③：一般相談	1	1	1	1	1	1	1	1	1	1	1	1	
	①+②+③	15	15	15	16	18	18	19	19	19	20	21	21	
	進捗率	88.2	78.9	71.4	69.5	69.2	62.0	59.3	55.8	52.7	52.6	51.2	47.7	

資料①年度計画及び実績推移一覧表

渉外計画		令和 3年度												
		4月	5月	6月	7月	8月	9月	10月	11月	12月	1月	2月	3月	
計画	計画(人)					2	2	2	2	4	4	4	4	
	累計計画(人)					2	4	6	8	12	16	20	24	
実績	新規	介護保険(人)				1	0	2	1	0	2	0	0	
		医療保険(人)				1	3	0	2	2	1	3	1	
		介護・医療併用(人)				0	0	0	0	0	0	0	0	
	累計実績(人)					2	5	3	7	8	9	11	11	
備考	契約解除(人)					0	0	2	0	0	1	1	1	
	予約者(人)					2	1	1	1	2	1	1	1	
	進捗率(実績/計画)					100.0%	125.0%	50.0%	87.5%	66.7%	56.3%	55.0%	45.8%	
介護保険	延べ訪問件数	(予防)20分未満					0	0	0	0	0	0	0	
		(予防)30分未満					0	0	0	0	0	0	0	
		(予防)30分未満 夜					0	0	0	0	0	0	0	
		(予防)60分未満					0	0	0	0	0	0	0	
		(予防)90分未満					0	0	0	0	0	0	0	
		(介護)30分未満夜					0	0	0	0	0	0	0	
		(介護)30分未満					0	0	0	1	5	0	0	1
		(介護)60分未満					1	13	15	12	14	18	28	18
		(介護)60分未満 夜					0	0	1	0	0	0	0	0
		(介護)90分未満					0	0	0	0	0	0	0	0
		(介護)90分以上 夜長					0	0	0	0	0	0	0	0
		定期巡回(要介護1~4)(人)					0	0	1	2	2	3	2	1
定期巡回(要介護5)(人)					0	0	0	0	0	0	0	0		
医療保険	延べ訪問件数	基本療養(週3回まで)					1	8	16	9	14	5	25	53
		基本療養(週4回以降)					0	2	2	5	1	0	16	31
		同じ患者に1日複数回訪問					0	8	2	12	5	0	6	1
		精神訪問(週3日、30分未満)					0	0	0	0	0	0	0	0
		精神訪問(週3日、30分以上)					0	0	0	1	9	11	8	8
		精神訪問(週4日目、30分未満)					0	0	0	0	0	0	0	0
		精神訪問(週4日目、30分以上)					0	0	0	2	0	0	0	0
		同じ患者に1日3回訪問					0	0	0	2	0	0	0	0
						2	31	36	46	50	37	83	113	

事業報告の附属明細書

社会福祉法第59条第1号に基づき報告する令和3年度事業報告の附属明細書については、事業報告の内容を補足する重要な事項がないため作成していません。